

MONTERINGSANVISNING

FF SYSTEM / TECE Saftey Bag

Folie 1K och Folie 2-K för anslutning
mot TECE Saftey Bag.

Januari 2021

FF KAKEL AB

5 5 6 5 7 1 - 7 7 0 8

GÖTEBORG

Ringölgatan _3
417 07 Göteborg
031-744 44 70

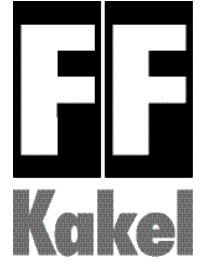
STOCKHOLM

Murmästarvägen _43
127 35 Skärholmen
08-122 150 20

UPPSALA

Bolandsgatan _15E
753 23 Uppsala
018-70 70 300WEB
www.ffkaket.seMAIL
info@ffkaket.se

FÖR EN ENKLARE KAKELÅPPÅR



TECE Safety Bag

FF SYSTEM - Folie 1-k och Folie 2-k

GENERELLA FÖRUTSÄTTNINGAR

Denna monteringsanvisning är en bilaga till FF System Folie 1-K och FF System Folie 2-K anvisningen och visar principen för att ansluta tätskiktssystemet mot TECE Safety Bag. Tätskiktanslutningen utförs mot fläns på vägg. För att utföra en korrekt montering måste du använda och följa båda monteringsanvisningarna.

Generellt ska underlagskraven i AMA Hus tillämpas i de delar som är relevanta vid applicering av tätskikt och plattsättning.

BYGGTEKNISKA FÖRUTSÄTTNINGAR

Montering av inbyggnadscistern utförs i normalfallet av annan entreprenör. I denna monteringsanvisning utgår vi ifrån att den entreprenör som monterat inbyggnadscisternen följt leverantörens monteringsanvisning och branschregler Säker Vatteninstallation och att det finns dokumenterat. Det gäller även egenkontroll av utfört arbete och eventuella avvikelserapporter.

Detsamma gäller övriga byggentreprenader som ligger utanför tätskikt- och plattsättningsentreprenaden men som är en förutsättning för en fackmannamässigt utförd tätskikt- och plattsättningsentreprenad enligt BBV.

VIKTIGT

FF M-Folie ska alltid monteras vått i vått och i den mängd som krävs för full övervätning mellan FF M-Produkt och underlag. Gäller montering med FF M-1 Membran eller FF M-1K Lim eller FF M-2K. Kontrollera övervätningen regelbundet och justera mängden vid behov.

Alla skarvar-överlapp ska förseglas med FF M-10 Membran/FF M-2K/FF M-1K Lim. Låt torka innan plattsättning.

TIPS

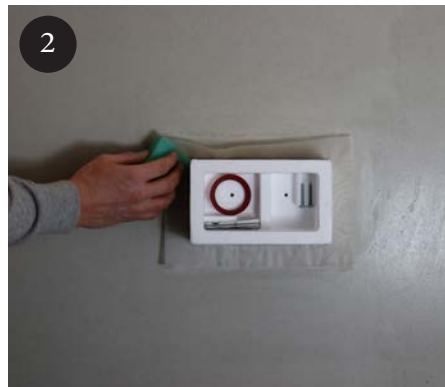
Vid alla moment där FF 1-K Lim används, duscha lite rent vatten med en blomspruta för att påskynda limmets härdning innan montering av FF M-Folie.

.....

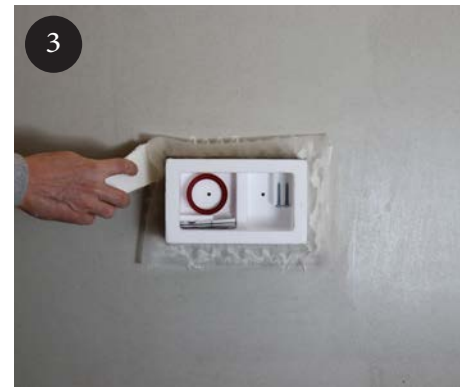
TECE Saftey Bag



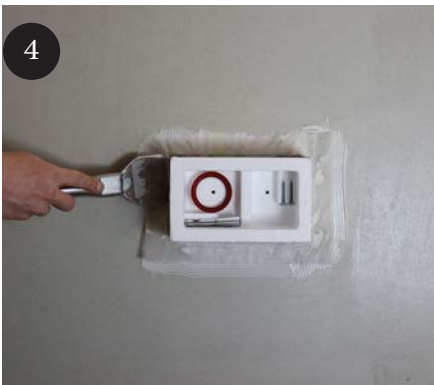
1
Kontrollera att underlag och Safetybagen är hel, ren och fri från sådant som kan försämra vidhäftningen. Safetybagens flänskrage ska vara i nivå med underlag både vid spolknapp och vid spolrör.



2
Prima vägg som ska bekläs med FF Folie med FF P-10 Base primer enligt förpackningstext. Var noga med att inte prima på Safetybagens flänskrage. Rengör därefter Safetybagens fläns noggrant med lämplig metod och produkt.



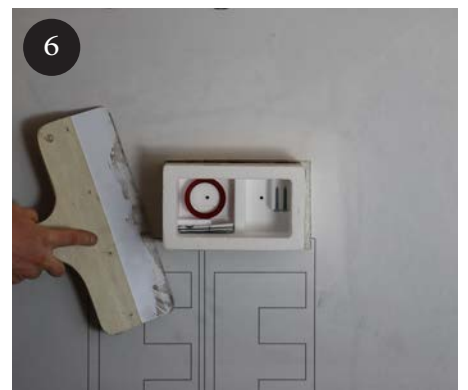
3
När primern torkat appliceras FF M-1K Lim på underlaget där Safetybagens flänskrage ska monteras. FF M-1K Lim fördelas med FF Limspridare eller annat lämpligt verktyg.



4
Tryck och stryk fast Safetybagens flänskrage i det våta limmet. Arbeta bort eventuella blåsor och veck.



5
Applicera FF M-1K Lim på Safetybagens flänskrage där FF Folie ska överlappa. FF M-1K Lim fördelas med FF Limspridare eller annat lämpligt verktyg. På övrig väggyta där FF Folie ska monteras rollas rikligt med FF M-1 Membran eller FF M-2K.



6
Montera en anpassad folievåd och arbeta bort veck och luftblåsor med en slät plastspackel eller liknande. Folien ska avslutas mot kakelmallen. Fortsätt med resterande väggyta enligt monteringsanvisning FF System Folie 1-K/Folie 2-K som finns att hämta på www.ffkakel.se.

Försegla sedan råkanten mellan Safetybagen och FF M-Folie noggrant med FF M-1K Lim.

GÖTEBORG
Ringögatan 3
417 07 Göteborg

031-744 44 70
info@ffkakel.se

STOCKHOLM
Murmästarvägen 43
127 35 Skärholmen

08-122 150 20
info@ffkakel.se

UPPSALA
Bolandsgatan 15 E
753 23 Uppsala

018-707 03 00
info@ffkakel.se

