



MONTERINGSANVISNING

FF SYSTEM / TAPWELL T-Box 2.0

Folie 1K och Folie 2-K för anslutning
mot Tapwell T-Box 2.0.

Oktober 2020

FF KAKEL AB

5 5 6 5 7 1 - 7 7 0 8

GÖTEBORG

Ringölgatan _3
417 07 Göteborg
031-744 44 70

STOCKHOLM

Murmästarvägen _43
127 35 Skärholmen
08-122 150 20

UPPSALA

Bolandsgatan _15E
753 23 Uppsala
018-70 70 300WEB
www.ffkakel.seMAIL
info@ffkakel.se

FÖR EN ENKLARE KAKELFÖR



TAPWELL T-Box 2.0

FF SYSTEM - Folie 1-k och Folie 2-k

GENERELLA FÖRUTSÄTTNINGAR

Denna monteringsanvisning är en bilaga till FF System Folie 1-K och FF System Folie 2-K anvisningen och visar principen för att ansluta tätkiktssystemet mot Tapwell T-Box 2.0 monterade i lätta eller tunga konstruktioner. För att utföra en korrekt montering måste du använda och följa båda monteringsanvisningarna.

Generellt ska underlagskraven i AMA Hus tillämpas i de delar som är relevanta vid applicering av tätskikt och plattsättning.

BYGGTEKNISKA FÖRUTSÄTTNINGAR

Montering av läckagesäkringsbox utförs i normalfallet av annan entreprenör. I denna anvisning utgår vi ifrån att den entreprenör som monterat boxen följt leverantörens monteringsanvisning och branschregler. Säker Vatteninstallation och att det finns dokumenterat. Det gäller även egenkontroll av utfört arbete och eventuella avvikelserapporter.

Detsamma gäller övriga byggentreprenader som ligger utanför tätskikt- och plattsättningsentreprenaden men som är en förutsättning för en fackmannamässigt utförd tätskikt- och plattsättningsentreprenad enligt BBV.

VIKTIGT

FF M-Folie ska alltid monteras vått i vått och i den mängd som krävs för full övervätning mellan FF M-Produkt och underlag. Gäller montering med FF M-1 Membran eller FF M-1K Lim eller FF M-2K. Kontrollera övervätningen regelbundet och justera mängden vid behov.

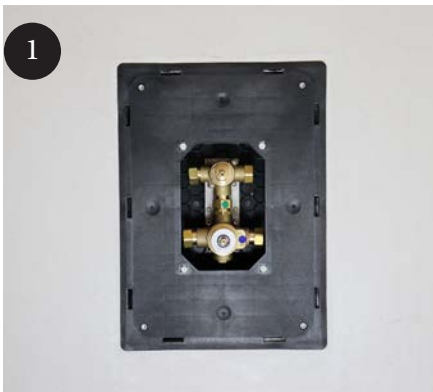
Alla skarvar-överlapp ska förseglas med FF M-10 Membran/FF M-2K/FF M-1K Lim. Låt torka innan plattsättning.

TIPS

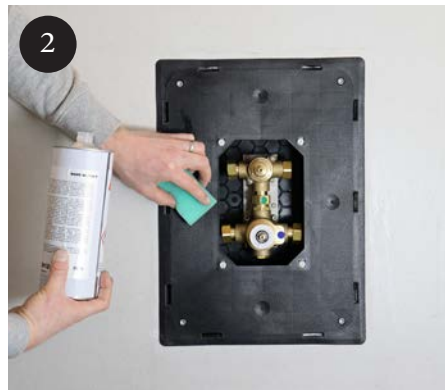
Vid alla moment där FF 1-K Lim används, duscha lite rent vatten med en blomspruta för att påskynda limmets härdning innan montering av FF M-Folie.

.....

TAPWELL T-Box 2.0



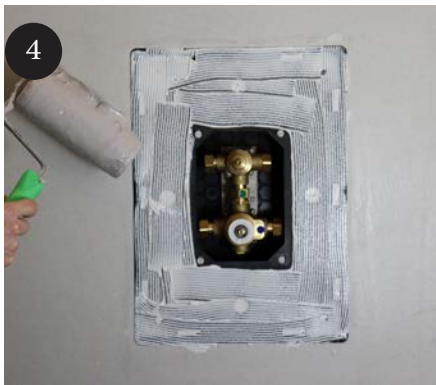
1
Kontrollera att underlag och inbygg-
nadsboxen är ren och fritt från sådant
som kan försämra vidhäftningen.



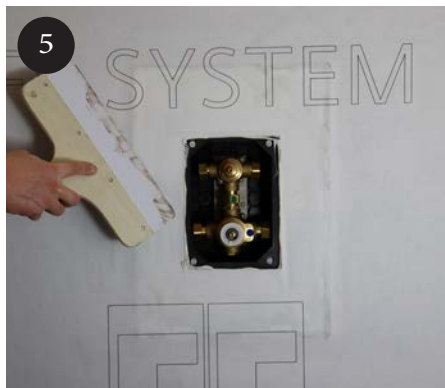
2
Prima vägg som ska beklävs med
FF Folie med FF P-10 Base primer
enligt förpackningstext. Var noga
med att inte prima på boxens lock/
fläns. Rengör därefter boxens lock/
fläns noggrant med lämplig metod
och produkt.



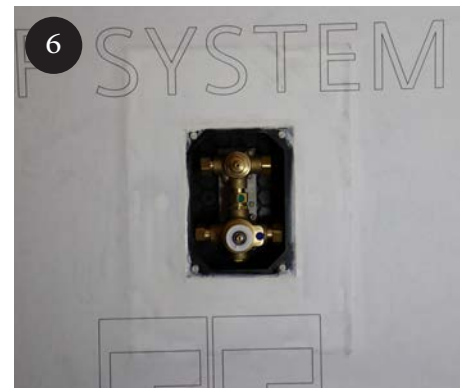
3
När primern torkat appliceras FF
M-1K Lim på boxens lock/fläns fram
till ca 10 mm från öppningen i boxens
lock. FF M-1K Lim fördelas med FF
Limspridare eller annat lämpligt
verktyg.



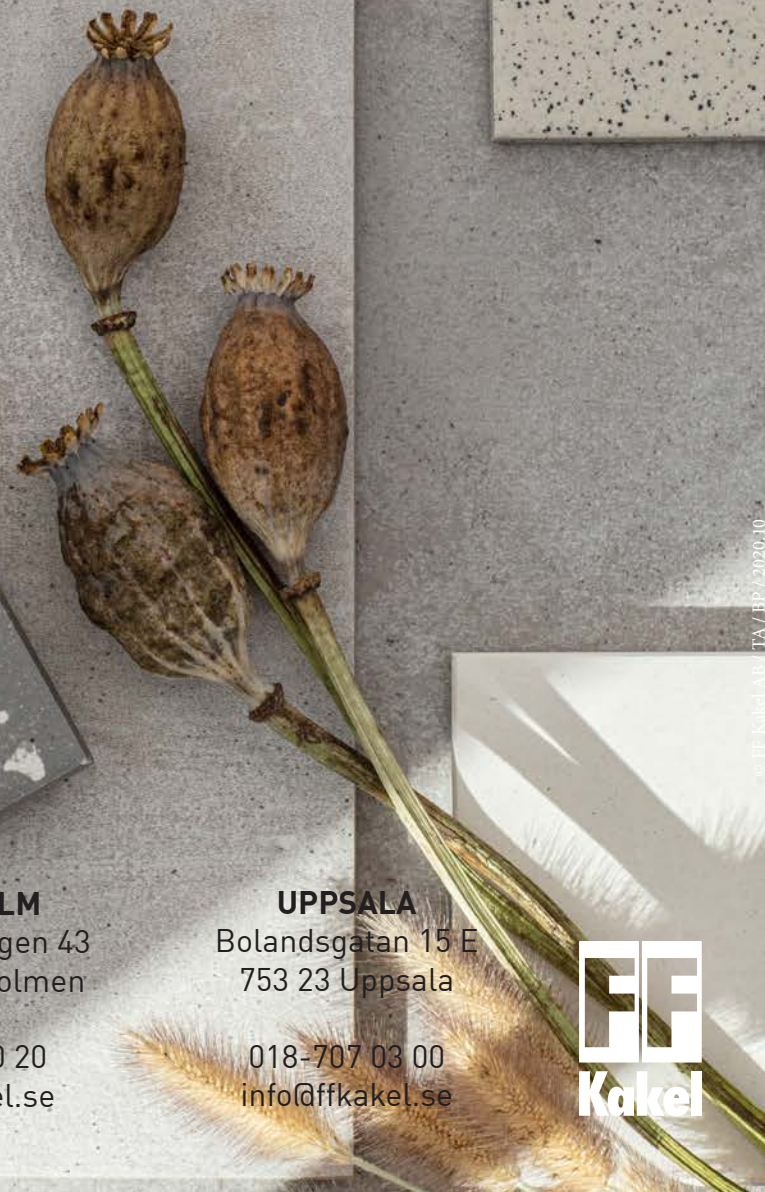
4
Rolla rikligt med FF M-1 Membran
eller FF M-2K på vägg runt boxen där
den första folievåden ska monteras.



5
Montera en anpassad folievåd och
arbeta bort veck och luftblåsor med
en slät plastspackel eller liknande.
Folien ska avslutas ca 15 mm från
öppningen i boxens lock. Fortsätt
med resterande väggyta enligt mon-
teringsanvisning FF System Folie
1-K/Folie 2-K som finns att hämta på
www.ffkakel.se.



6
Försegla sedan råkanten mellan
boxen och FF M-Folie noggrant med
FF M-1K Lim.



GÖTEBORG
Ringögatan 3
417 07 Göteborg

031-744 44 70
info@ffkakel.se

STOCKHOLM
Murmästarvägen 43
127 35 Skärholmen

08-122 150 20
info@ffkakel.se

UPPSALA
Bolandsgatan 15 E
753 23 Uppsala

018-707 03 00
info@ffkakel.se

