

## TECE Väggnära golvbrunn med FF System Folie

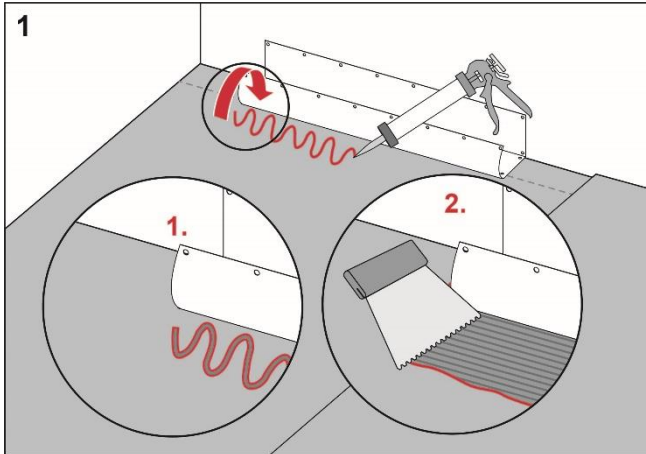
### Utförande

Montera TECE väggnära golvbrunn enligt anvisning från TECE.

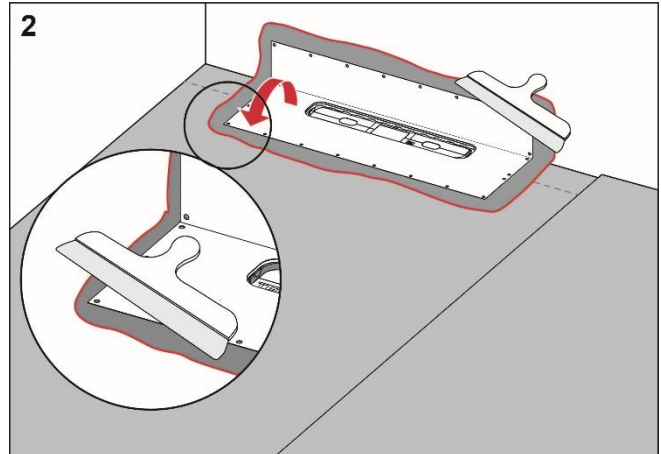
### Förarbete

1- Kontrollera den fabriksmonterade brunnsmanschetten noga. Om den är skadad skall manschetten bytas ut.

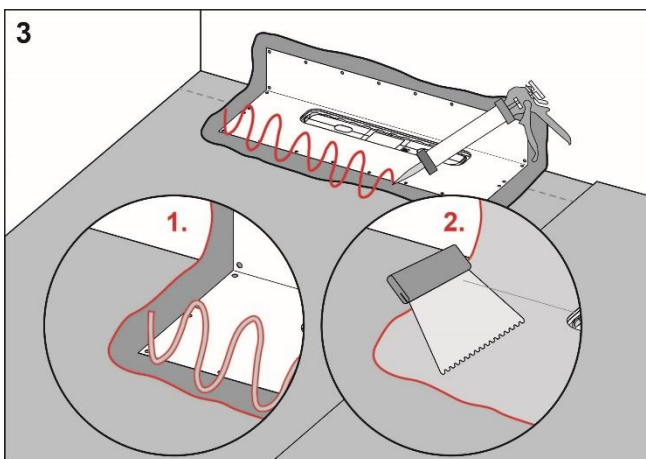
### Arbetsgång



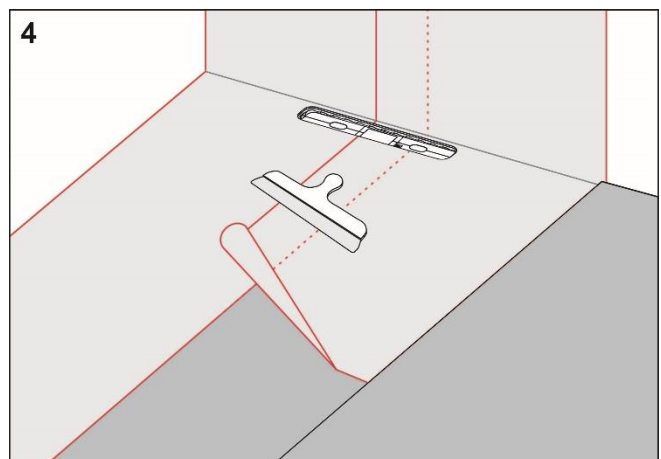
Applicera FF M-1K Lim alt FF M-2K på golv och väggytan som brunnsmanschetten skall täcka. Sprid ut limmet med fintandad limspridare.



Vik ut manschetten på golv samt vägg. Stryk noga ut manschetten och säkerställ så att inga veck eller blåsor uppstår.



Applicera FF M-1K Lim på brunnsmanschetten och FF M-1 Membran alt. FF M-2K på övrig golv och väggyta.



Montera FF Folie och överlappa brunnens manschett med minimum 50 mm. Förslut samtliga skarvar med FF M-1 Membran, FF M-1K Lim eller FF M-2K.

**RI  
SE**

C900686  
C900687

**FF  
Kakel**

För mer info om FF System Folie  
[www.ffkakel.se](http://www.ffkakel.se)

Uppfyller  
Bygggeramikrådets Branschregler för Våtrum  
BBV 21:1