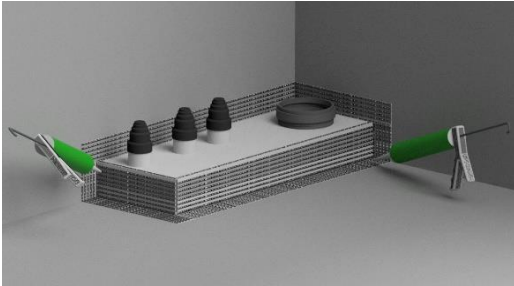


### Utförande

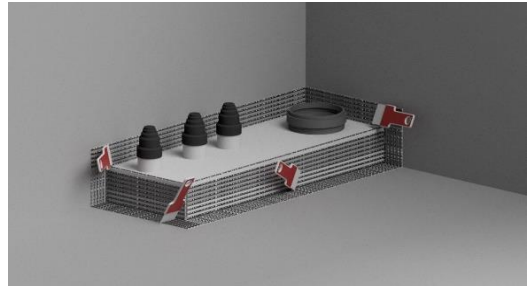
Montera HASAB Våtrumskassett PRO enligt anvisning från HASAB

**Förarbete** 1- Torka av stålramen med T-Sprit eller liknande. Avlägsna eventuella spackelrester.

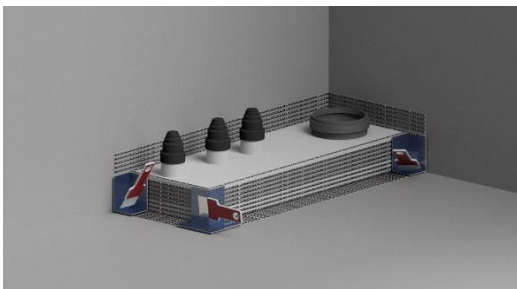
### Arbetsgång



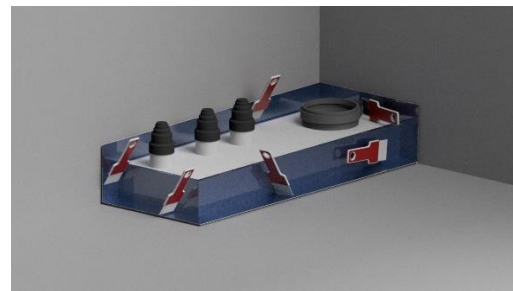
2 - Applicera FF M-1K Lim på stålramen (Vattenduscha limmet)  
Applicera FF M-1 Membran eller FF M-2K på vägg och golvytan som hörn och remsa skall täcka.



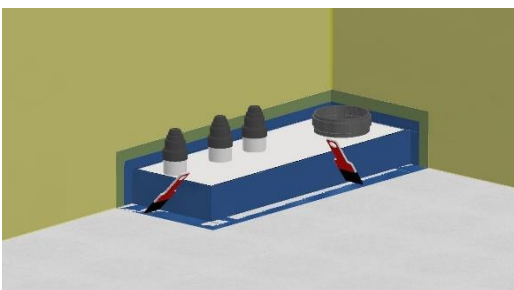
3 - Sprid ut limmet med fintandad limspridare.



4 - Montera de medföljande inn / ytterhörnen.  
Stryk noga fast hörnen och säkerställ så att inga veck uppstår.



5- Montera medföljande tätremсор och stryk noga fast remsorna. Säkerställ så att inga veck uppstår.



6- Applicera FF M-1K Lim på remsor och hörn  
Montera FF-Kakel folie enl. anvisning från FF Kakel. Överlappa med 50 mm. Förslut skarvarna med FF M-2K alt. FF M-1 membran.



RI  
SE

C900655-C900681

FF  
Kakel

För mer information se: [www.ffkakel.se](http://www.ffkakel.se)

Uppfyller  
Byggkeramikrådets Branschregler för Våtrum  
BBV 21:1