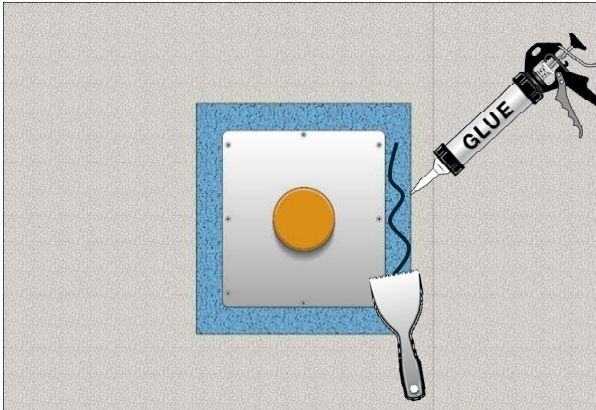


**SV** Instruktion avser montering av FF System Folie 1-K / 2-K mot Laufen inbyggnadsbox för Laufen Simibox.

**EN** Installation box for Laufen Simibox built in mixer with FF System Folie.

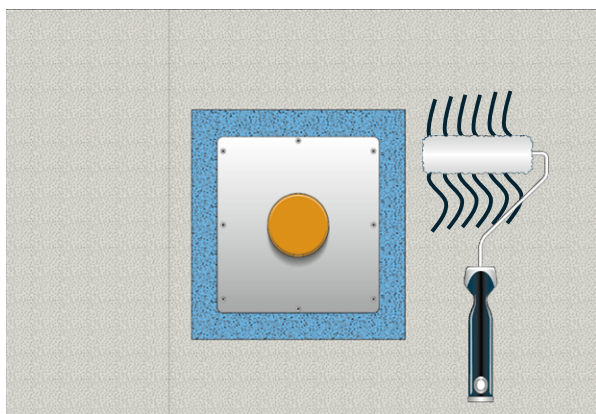
**SV** Kontrollera att Boxen med prefabricerad folie fläns är hel och att inga delar av den prefabricerade folien är skadad. Om så är fallet ska Boxen bytas ut.

**EN** Make sure that the installation box is intact and that the pre glued waterproofing foil is free from damages. If so the installation box must be replaced.



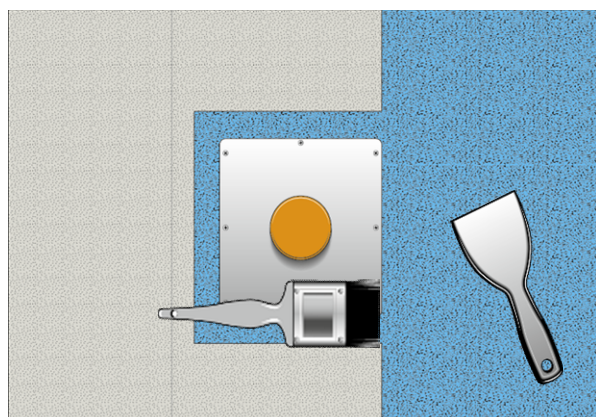
**SV** Addera FF M-K Lim på hela manschetten. Fördela limmet på hela manschetten med finstandad limspridare.

**EN** Apply FF M-1K Lim on the installation box pre glued waterproofing foil. Spread out the glue with a plastic putty knife or brush.



**SV** Addera FF M-1 Membran alt. FF M-2K på övrig väggyta. Stryk ut limmet med roller alt. pensel.

**EN** Apply on FF M-10 membran or FF M-2K the rest of the wall. Apply with roller or brush.



**SV** Montera FF System Folie 1-K / 2-K och överlappa hela manschetten. Tryck noga ut folien och säkerställ så att inga blåsor eller veck uppstår. Använd plastspackel. Förslut samtliga skarvar runt manschetten med FF M1 Membran alt. FF M-2K.

**EN** Apply FF M-Folie and overlap the pre glued waterproofing foil all the way. Firmly press the foil on the pre glued waterproofing foil and make sure that no folds or bubbles remain. Use a plastic putty knife. Apply FF M-10 Membran or FF M-2K (2 applications) on the overlap between the pre glued waterproofing foil and the wall foil. Make sure all overlaps are sealed.

**SV** Övrig väggyta monteras enligt anvisning för FF System Folie. För mer info besök: [www.ffkaket.se](http://www.ffkaket.se)

**EN** All other wall surfaces must be applied according to FF System Folie instructions. For more info see [www.ffkaket.se](http://www.ffkaket.se)

[www.ffkaket.se](http://www.ffkaket.se)

**LAUFEN**



SINTEF Certifikat CXXXXX  
Tätskiktssystem för Laufen Box