

# MONTERINGSANVISNING

## FF M-DIFFUSIONSÖPPET

Maj 2023

[www.ffkakel.se](http://www.ffkakel.se)



FF KAKEL AB

5 5 6 5 7 1 - 7 7 0 8

## GÖTEBORG

Ringögatan \_\_3  
417 07 Göteborg  
031-744 44 70

## STOCKHOLM

Murmästarvägen \_\_43  
127 35 Skärholmen  
08-122 150 20

## UPPSALA

Bolandsgatan \_\_15E  
753 23 Uppsala  
018-70 70 300WEB  
www.ffkakel.seMAIL  
info@ffkakel.se

FÖR EN ENKLARE KAKELFÖR



## FF M-Diffusionsöppet

### INLEDNING

FF M-Diffusionsöppet är cementbaserat tätsystem för användning inomhus på väggar och golv innan montering av keramisk beklädnad samt för tätning i storkök och liknande där man inte önskar ett ångtätt tätskikt. Systemet används på massiva konstruktioner som endast består av mineraliska material som tål fuktpåverkan. FF M-Diffusionsöppet används i privata eller offentliga miljöer där inträngning av vatten/fukt i ångfas kan förekomma.

Denna monteringsanvisning är en bilaga till FF System Folie 1-K och 2-K. Vid användning i utrymmen där både massiva konstruktioner med tillskjutande fukt samt lätta konstruktioner av skivor ska båda anvisningarna följas.

Generellt ska underlagskraven i AMA Hus tillämpas i de delar som är relevanta vid applicering av tätskikt och plattsättning.

#### Enligt BKR BBV 21:1, 3.1.1 Undantag vid massivkonstruktioner mot mark

Då golv- och väggytor utan underliggande/utvändig isolering och kapillärbrytande skikt står i direkt markkontakt och där inträngning av vatten/fukt i ångfas kan förekomma, medger reglerna undantag från ovanstående krav i §3.1. Denna frågeställning är vanlig vid renovering av suterränghus och äldre hus med källare. Det kan vara möjligt att använda ett cementbaserat s.k. diffusionsöppet tätskikt. Dessa produkter är normalt utvecklade för användning i andra applikationer än bostadsvåtrum, och uppfyller därför inte kraven för godkända tätskiktssystem enligt §6. Användning av dessa produkter i enlighet med BBV får endast ske efter att tillverkaren av produkten har utfärdat projektspecifikt godkännande och anvisning. Tätskiktetsprodukten ska vara av samma fabrikat som övrigt tätskikt i utrymmet. En beskrivning av lösning samt godkännandet från tillverkare ska noteras i Kvalitetsdokumentet. På ytor i utrymmet utan risk för tillskjutande fukt ska godkänt tätskiktssystem appliceras enligt §3.1.

### ATT TÄNKA PÅ

Viktigt att samtliga produkter som ex flytspackel, vägglagning/puts och produkter som används i utrymmen med tillskjutande fukt tål att användas i den aktuella miljön. Keramiken rekommenderas vara av storlek 20x20 cm eller mindre samt att fogen mellan keramik har en bredd på ca 5 mm. Använd keramik samt natursten som inte är känsliga för fukt.



# FF M-Diffusionsöppet

---

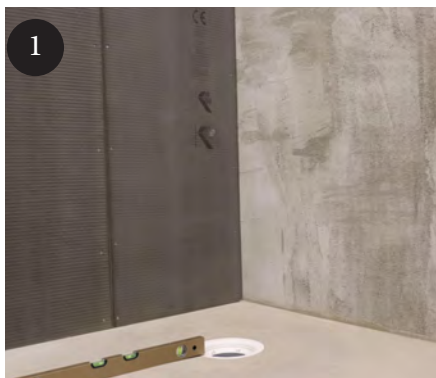
## UNDERLAG

Grundregeln är att befintliga ytskikt ska avlägsnas. För ytskikt som applicerats på sandspackel gäller att både det befintliga ytskiktet och sandspackelskiktet ska avlägsnas. Applicering på befintligt ytskikt är ett avsteg från grundregeln och ska noteras i Kvalitetsdokumentet. Underlag ska vara bärkraftiga, yttorra, rengjorda och fria från lösa partiklar. Håligheter och ojämnheter ska spacklas eller slipas innan tätskiktsarbeten påbörjas. Spackelrester, färgspill och liknande ska avlägsnas.

Fukthalten i underlag ska generellt alltid hållas på lägsta möjliga nivå. RF värdet bör vara 95% eller lägre vid restfukt/byggfukt. Material och underlag ska inte ha lägre temperatur än +10°C. Arbete i direkt solljus eller temperaturer över +25°C bör undvikas. Generellt ska underlagskraven i AMA Hus tillämpas i de delar som är relevanta vid applicering av tätskikt och plattsättning. Underlag i våtrum ska vara lämpliga som underlag för tätskikt och plattsättning samt vara lämpliga för den aktuella miljön. Om så inte är fallet ska underlag bytas ut, eller kompletteras med lämpligt material. Betong och lättbetong ska vara minst 3 månader gammal. Betongens deformation på grund av krympning ska beaktas. Eventuell formolja ska avlägsnas.

## Arbetsbeskrivning

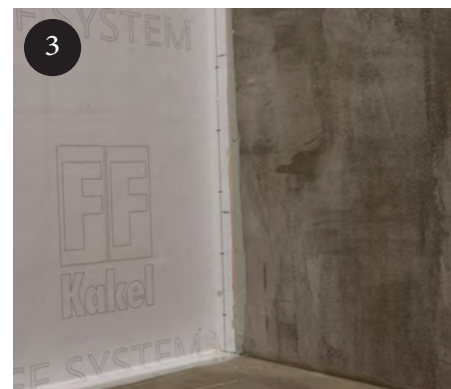
---



1  
Kontrollera med vattenpass eller motsvarande att inga svackor eller bakfall förekommer. Golvbrunnen ska vara ren och fri från fett. Golvbrunnen ska vara monterad enligt tillverkarens anvisning samt att avsättning till wc-stol eller tvättställ är minst 60 mm från underlag för tätskikt vägg samt att rörets överkant inte får understiga 40 mm från underlag för tätskikt.



2  
Säkerställ att underlaget är fritt från fett samt lösa partiklar. Rengör underlaget noga och avlägsna lösa partiklar med en dammsugare. Förbehandla sugande underlag med rent vatten för att förbättra vidhäftningen och för att reducera underlagets sugförmåga. Vattnet påføres med en borste. Underlaget ska bara fuktas, undvik pölar.

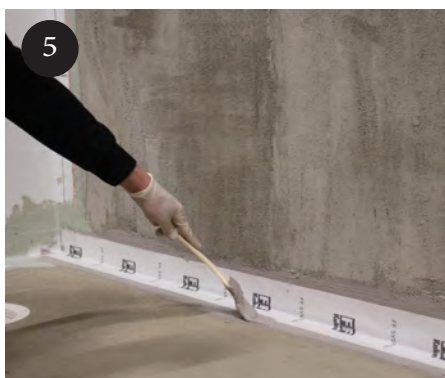


3  
Underlag där tillskjutande fukt ej förekommer ska FF System folie 1-k eller FF System Folie 2-k monteras enligt systemets monteringsanvisning. FF M-Folie alt FF M-Tätremsa ska vikas ut på golv eller vikas runt ut på vägg med tillskjutande fukt. Tätskiktets utvik på underlag av tillskjutande fukt ska monteras med FF M-2K, FF M 2K Longlife eller med FF M-Diffusionsöppet.

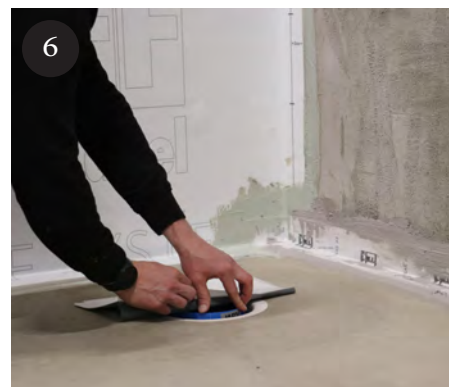
# FF M-Diffusionsöppet



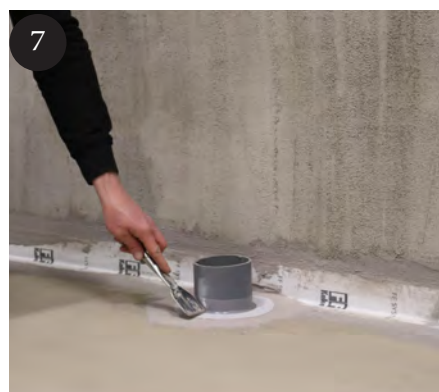
I samtliga innerhörn ska FF M-Innerhörnsmanschett användas. Vid eventuella ytterhörn ska FF M-Ytterhörnsmanschett användas. Innerhörn/Ytterhörn monteras i FF M-Diffusionsöppen som påføres med hjälp av en pensel, var noga med att få god övervätning mellan manschett och underlag. Släta till med en slät plastspackel eller liknande för att få bort veck, blåsor och ojämnheter.



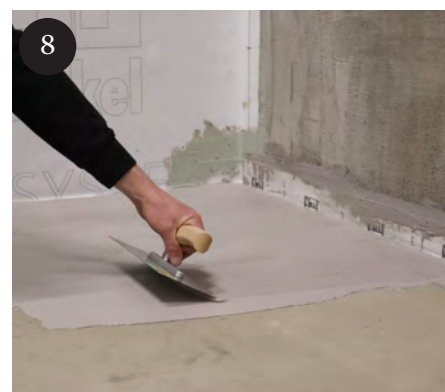
Pensla FF M-Diffusionsöppen i golv/väggvinkeln och vägg/vägg vinkeln. Pensla membranet ca 50 mm på inner/ytterhörnsmanschetten. Montera FF M-Tätremsa i den blöta membranet och överlappa hörnmanschetten med ca 50 mm. Säkerställ god övervätning. Släta till med en plastspackel eller liknande för att få bort eventuella blåsor eller ojämnheter.



I golvbrunnen ska en skärmall eller motsvarande användas enligt golvbrunnstillverkarens anvisning. FF M-Brunnsmanschett monteras centrerat över golvbrunnen utan veck och blåsor.



Runt rör ska FF M-Diffusionsöppen påføres med en pensel, viktigt att membranet inte appliceras på röret utan bara på underlaget. FF M-Rörmanschett i lämplig storlek ska monteras i det våta membranet runt rör med hjälp av en slät spackel så att blåsor och veck ej förekommer.



FF M-Diffusionsöppen appliceras med en 3x1,5mm eller 4x4 mm tandad pxkam för att sedan slätas med en slät spackel.

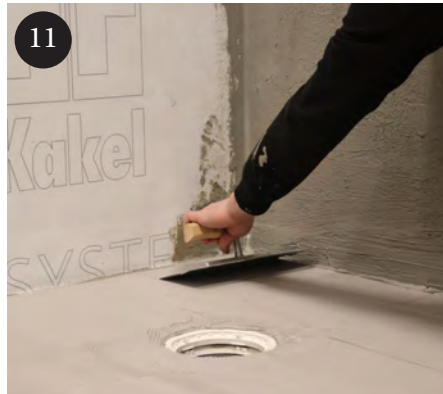
Membranet ska appliceras över alla förseglingar som ex brunnsmanschetten, hörnmanschetter, rörmanschetter och utvik från underlag utan tillskjutande fukt.



FF M-Diffusionsöppen kan även appliceras med en långhårig roller. Appliceras membranet med roller kan 21,6 kg membran blandas med max 3 dl vatten för en tunnare konsistens vid första appliceringen. Andra appliceringen med roller ska vara utan vatten.



När tätskiktet torkat monteras golvbrunnens klämring enligt golvbrunnstillverkarens anvisning.



Andra påföringen sker när det första lagret torkat. Andra appliceringen påföres med en 3x1,5 mm eller 4x4 mm tandad þxkam för att sedan slätas med en slät spackel eller med en långhårig roller. Den andra påföringen ska ske på tvären mot den första appliceringen. Viktigt att den totala åtgången är ca 2-3 kg/m<sup>2</sup>. Tätskiktet ska appliceras fram till golvbrunnens klämring.

När membranet har torkat kan keramiken läggas med lämplig FF fästmassa. Observera att vi rekommenderar plattor med storlek 20x20 cm eller minder samt att fogen mellan keramik bör ha en bredd på ca 5 mm. Använd keramik samt natursten som inte är känsliga för fukt.



**GÖTEBORG**  
Ringögatan 3  
417 07 Göteborg

031-744 44 70  
info@ffkakel.se

**STOCKHOLM**  
Murmästarvägen 43  
127 35 Skärholmen

08-122 150 20  
info@ffkakel.se

**UPPSALA**  
Bolandsgatan 15 E  
753 23 Uppsala

018-707 03 00  
info@ffkakel.se

